

TO BE OR NOT TO BE



38 FESTIVAL DE TEATRO
DE LOGROÑO

6/OCTUBRE-25/NOVIEMBRE/2017 • TEATRO BRETÓN • SALÓN DE COLUMNAS



Ayuntamiento de Logroño

38 FESTIVAL DE TEATRO

OCTUBRE

6

VIERNES
20:30 h

CENTRO DRAMÁTICO NACIONAL y FOCUS

LA AUTORA DE LAS MENINAS



7

SÁBADO
20:30 h

LAZONA y CENTRO DRAMÁTICO NACIONAL

CÁSCARAS VACÍAS



8

DOMINGO
19:30 h

COMPAÑÍA MARKELIÑE

EURIA-LLUVIA



11

MIÉRCOLES
20:30 h

TEATRO ESPAÑOL y PENTACIÓN

LA CANTANTE CALVA

de EUGÈNE IONESCO

Dirección: LUIS LUQUE



14

SÁBADO
20:30 h

LUIS HOMAR

TIERRA BAJA

de ÀNGEL GUIMERÀ



15

DOMINGO
19:30 h

EL PLAN

de IGNASI VIDAL



21

SÁBADO
20:30 h

COMPAÑÍA NACIONAL DE TEATRO CLÁSICO

SUEÑOS

de QUEVEDO



22

DOMINGO
20:00 h

PEPA PLANA

PARAÍSO PINTADO

Salón de Columnas



27

VIERNES
20:30 h

TODO EL TIEMPO DEL MUNDO

de PABLO MESSIEZ



28

SÁBADO
20:30 h

EL CÍCLOPE Y OTRAS RAREZAS DE AMOR

de IGNASI VIDAL



29

DOMINGO
20:00 h

CÍA. ULTRAMARINOS DE LUCAS

ROMEO & JULIET

Salón de Columnas



18

JUEVES
20:30 h

ESPECTÁCULO FUERA DE LA PROGRAMACIÓN DEL FESTIVAL

ÓPERA 2001
ÓPERA DE MASSY (PARIS-SUD)

Director musical: MARTIN MÁZIK

EL BARBERO DE SEVILLA de ROSSINI



FOCUS Y CENTRO DRAMÁTICO NACIONAL

LA AUTORA DE LAS MENINAS

de ERNESTO CABALLERO

En un futuro no muy lejano la crisis financiera que sacude Europa obliga al Estado español a desprenderse de su patrimonio artístico. Ante la posibilidad de la venta de *Las meninas*, una afamada monja copista recibe el encargo de realizar una réplica exacta del original velazqueño.

A partir de ese momento, la religiosa se va a ver atrapada en una encrucijada de intereses de diversa índole, al tiempo que sufrirá una repentina transformación de su personalidad cuando la humilde artesana del pincel inopinadamente se convierta en una reconocida figura de las artes plásticas y en una estrella mediática.

LA AUTORA DE LAS MENINAS es una sátira distópica en la que se aborda el lugar que debe ocupar el arte en la sociedad, así como el controvertible concepto de bienestar social. La obra, igualmente, despliega una mirada irónica sobre el ensimismamiento ególatra de buena parte de la creación más vanguardista y comprometida de los últimos años, así como sobre la banalización de la experiencia artística convertida en multitudinario acontecimiento mediático en sintonía con los grandes parques temáticos de entretenimiento de masas.(...)

Ernesto Caballero

• dirección: ERNESTO CABALLERO • intérpretes: CARMEN MACHI, MIREIA AIXALÁ, FRANCISCO REYES • escenografía e iluminación: PACO AZORÍN • vestuario: IKERNE GIMÉNEZ • espacio sonoro: LUIS MIGUEL COBO • duración: 1 h y 40 min. aprox. sin entreacto • www.cdn.mcu.es

6/OCT
20:30 h

© David Ruano



LAZONA y CENTRO DRAMÁTICO NACIONAL

CÁSCARAS VACÍAS

Texto y dirección de MAGDA LABARGA Y LAILA RIPOLL

Alemania, 1939. Hitler declara la guerra al tiempo que autoriza la eliminación de quienes para los nazis son vainas huecas, vidas indignas de ser vividas, cáscaras vacías. Así llaman a las personas con alguna discapacidad. (...) La ciencia de la época les provee de discurso teórico: la eugenesia está de moda. Quien no es capaz de alimentarse, de procurar su sustento, debe morir. Es una “ley natural”. Es así como surge la *Aktion T4*, el programa secreto de asesinato de personas con alguna discapacidad. Fueron las primeras víctimas, desamparadas a causa de su pobreza o del abandono familiar. Y en la mayoría de los casos plenamente conscientes de su destino.

(...) Unos de los aspectos más terribles de esta historia es que quienes cometieron estos asesinatos fueron científicos, hombres y mujeres educados, personas envueltas en la indiferencia de una sociedad anestesiada por la burocracia y la propaganda. Una sociedad preocupada por la salud, la excelencia y la productividad, extraordinariamente parecida a la nuestra. (...) Hemos querido acercarnos a las víctimas, mirarles a la cara, acercarnos hasta ver sus rostros, escuchar sus voces, sentir sus presencias. Y contar sus historias.

Laila Ripoll y Magda Labarga

- escenografía: JOSÉ LUIS RAYMOND • música: SONIA MEGÍAS • coreografía: DAVID BLANCO
- videoescena: EMILIO VALENZUELA • intérpretes: NATALIA ABASCAL, RAÚL AGUIRRE, DAVID BLANCO, PATTY BONET, ÁNGELA IBÁÑEZ Y JESÚS VIDAL • duración: 1 hora aprox. sin entreacto
- www.lazona.eu

7/oct
20:30 h



COMPAÑÍA MARKELIÑE

EURIA - LLUVIA



PREMIO AL MEJOR ESPECTÁCULO DE LA FERIA EUROPEA DE TEATRO PARA NIÑOS Y NIÑAS 2017

EURIA - LLUVIA habla de lo que nos pasa cuando algo o alguien a quien queremos ya no está. Y de todo ese fastidioso tiempo que necesitamos para entender y aceptar que algo ha cambiado.

Está hecho con: gotas de agua, un paraguas colorado, una caja de herramientas, lágrimas guardadas en los cajones, 4 acrobacias, otro paraguas abandonado y roto, gestos bellos en una canción triste, una plancha loca, un despertador de muchos recuerdos, una ventana al exterior y un sol dibujado. Y, mezclándolo todo de manera mágica, parece que hablamos, al final, de nuestra capacidad de superación.

Espectáculo recomendado para público familiar y niños a partir de 6 años.

- guión y dirección: MARKELIÑE • intérpretes: FERNANDO BARADO, NEREA MARTÍNEZ/NATALIA GARCÍA, ITZIAR FRAGUA/IOAR FERNÁNDEZ • vestuario e ilustración: MARIETA SOUL
- iluminación: JON KEPA ZUMALDE • música: MARIO VIÑUELA, ALOS QUARTET
- duración: 1 hora aprox. sin entreacto • www.markeline.com

PLATEA

PROGRAMA ESTATAL DE ARTES ESCÉNICAS



8/OCT
19:30 h



TEATRO ESPAÑOL Y PENTACIÓN ESPECTÁCULOS

LA CANTANTE CALVA

de EUGÈNE IONESCO

Hace sesenta y siete años del estreno de **LA CANTANTE CALVA**, obra de un autor joven y desconocido al que, según él, no le gustaba el teatro. Eugène Ionesco estrenaba la que, podría decirse, se convertiría automáticamente en una obra culmen del teatro del siglo XX y una de las obras más representativa del llamado teatro del absurdo. Una gran comedia que es en sí misma una gran tragedia. Así la calificó su autor, todavía perplejo por escuchar las risas del público de París en la noche del estreno. Una obra que nació a partir de las sentencias reveladoras de un manual para aprender inglés y que rebelan nuestro automatismo colectivo, una obra que a través de sus sinsentidos es un fiel reflejo de las sociedades modernas y muestra el absurdo de nuestras acciones que llenan nuestro día a día. Un obra de amplia visión de futuro. Leyendo a Ionesco descubres la mirada extrañada de un niño, un niño que mira a su alrededor y que no entiende la forma de ser y de estar vivos.

Luis Luque

- dirección: LUIS LUQUE • intérpretes: ADRIANA OZORES, FERNANDO TEJERO, JOAQUÍN CLIMENT, CARMEN RUIZ, JAVIER PEREIRA, HELENA LANZA • escenografía: MÓNIA BOROMELLO
- iluminación: FELIPE RAMOS • vestuario: ALMUDENA RODRÍGUEZ
- música: LUIS MIGUEL COBO • duración: 1 hora 20 min sin entreacto
- www.pentacion.com



11/OCT
20:30 h

12/OCT
19:30 h



TEMPORADA ALTA Y LLUÍS HOMAR

TIERRA BAJA

de ÀNGEL GUIMERÀ

TIERRA BAJA ha sido una referencia para Lluís Homar toda la vida. Después de representar la obra de Guimerà, a los 16 años decidió ser actor, y un momento muy recordado de su trayectoria debemos situarlo en 1990, como protagonista de la mítica puesta en escena de Fabià Puigserver. Ahora Homar asume los papeles de la obra solo en el escenario: ya no sólo el ingenuo Manelic, que baja de la tierra alta en el lodazal de las pasiones humanas más turbulentas, sino también la Marta e incluso el dueño Sebastián. Es decir, Caperucita y el Lobo a la vez. Pau Miró concentra en un actor la universalidad del clásico catalán, versionada esta vez en castellano.

- dirección: PAU MIRÓ • adaptación: PAU MIRÓ, LLUÍS HOMAR • interpretación: LLUÍS HOMAR
- escenografía/vestuario: LLUC CASTELLS • iluminación: XAVIER ALBERTÍ, DAVID BOFARULL
- espacio sonoro: DAMIEN BAZIN, LUCAS ARIEL VALLEJOS • música y voz: SÍLVIA PÉREZ CRUZ
- duración: 1 hora 10 min aprox. sin entreacto • www.bitopro.es/fitxa/tierra-baja-2



PREMIOS MAX 2014

Al mejor actor protagonista para Lluís Homar



PREMIOS BUTACA 2014

Al mejor actor protagonista

A la mejor iluminación

Al mejor espacio sonoro

A la mejor composición musical



14/OCT
20:30 h



EL PLAN

de IGNASI VIDAL

GODOFF

MEJOR OBRA TEATRAL DE
LA ESCENA MADRILEÑA 2015

Premio Godoff a la Mejor Obra

Los personajes de **EL PLAN** podrían parecer sacados de una película de Woody Allen; pero los diálogos (trepidantes e ingeniosos) recuerdan más a Tarantino: de la pequeña intrascendencia se crea una bola que amenaza con desbaratar la precaria armonía entre los protagonistas. Y ante eso, la hecatombe: ¿somos ejecutores o víctimas de nuestro destino?

*“Cuando acabé de leer **EL PLAN** me quedé conmocionado. Antiguamente dirían que la obra me llegó al corazón; y no: me afectó al sistema límbico que es esa zona del cerebro que rige nuestras emociones. Creo que esta comedia de Ignasi Vidal divertirá muchísimo al público. Es, además, una obra que creará debate. Y yo, como autor contemporáneo y buen amigo de Ignasi, rabiaré de envidia con su éxito.”*

Nancho Novo

*Es una historia de nuestros días. El teatro pierde su razón de ser cuando olvida el compromiso con la sociedad que lo envuelve, o deja de lado los aspectos fundamentales de la existencia humana. **El Plan** participa de ese compromiso.*

Julio Bravo

- texto y dirección: **IGNASI VIDAL** • intérpretes: **CHEMA DEL BARCO, JAVIER NAVARES, MANUEL BAQUEIRO** • iluminación: **JESUS MANUEL HERGUEDAS**
- duración: 1 hora 30 min aprox. sin entreacto • www.uroboroproduccion.com

15/OCT
19:30 h



COMPañIA NACIONAL DE TEATRO CLÁSICO LA LLAVE MAESTRA-TRASPASOS KULTUR



SUEÑOS a partir de "LOS SUEÑOS" de QUEVEDO

Enfrentarse a Quevedo y zambullirse en ese caudaloso discurso lúcido y doloroso sobre la decadencia de un imperio, es una insensatez de la que solo eres consciente cuando ya estás con el agua al cuello tratando de sobrevivir a esa embestida directa contra las conciencias que es la obra magna del gran cronista de la realidad española sin adornos, sin coartadas, yendo a lo más profundo de la herida aunque te empapes en su sangre. La realidad del XVII era tan contundente que «solo se podía vegetar o vivir en carne viva». Y así vivió Quevedo. Hemos intentado reflejar a partir de su obra más personal, sus **Sueños**, crónica dolorosa y lúcida de una España presa de la corrupción de las monarquías de Felipe III y Felipe IV, presa del ocio y de la ignorancia, donde la filosofía era esclavizada por la teología.

Todo olía a podrido en Madrid y en las Españas, y ahí es donde escandalizan los sueños, chismosos y veraces, caricatura, testimonio, dolor y carcajada, escritos por una mano manchada por el dolor que rezuma su propia herida interior. Quevedo se convierte, sin querer, en el testigo más fiel de cómo un imperio empieza a desmoronarse.

Gerardo Vera

- versión: JOSÉ LUIS COLLADO • dirección: GERARDO VERA
- intérpretes: JUAN ECHANOVE, ÓSCAR DE LA FUENTE, MARKOS MARÍN, ANTONIA PASO, LUCÍA QUINTANA, MARTA RIVERA, CHEMA RUIZ, FERRÁN VILA|JOSANA, EUGENIO VILLOTA, ABEL VITÓN
- duración: 1 hora 50 min aprox. sin entreacto • www.teatroclasico.mcu.es



21/OCT
20:30 h



PEPA PLANA

PARAÍSO PINTADO

dirección: FERRUCCIO CAINERO

Pepa Plana

“Es necesario formar una opinión que contrarreste el discurso de alarma que se emite desde muchos medios sobre el tema de la inmigración”

¿Quién no ha visto en casa o en el comedor de los tíos uno de esos cuadros llenos de angelitos?, pues uno de esos seres inocentes protagoniza el último espectáculo de la payasa Pepa Plana, que en este caso trabaja con el dramaturgo y director Ferruccio Cainero. Un espectáculo que además de divertido, también nos conectará con la cara más trágica del mundo en que vivimos y como hacen los buenos payasos, nos pondrá un espejo delante para vernos reflejados e interpelados.

“Con **PARAÍSO PINTADO**, Pepa Plana nos arropa en la comodidad de la risa para terminar sumergiéndonos en un momento de intensa emoción, de esos que te pellizcan las entrañas. Hay mucho y bueno en este espectáculo: el juego incesante en escena, el tierno y sutil latido del corazón del payaso, el gesto, la mirada, la necesidad de comunicar. Y es tanto lo que tiene que decir que hasta le sobran las palabras.”

Joaquín Melguizo / Heraldo de Aragón

- guión y dirección: FERRUCCIO CAINERO • idea original y guión: FERRUCCIO CAINERO, PEPA PLANA • intérprete: PEPA PLANA • vestuario: ROSA SOLÉ • iluminación y sonido: YURI PLANA
- escenografía: LALI CANOSA • duración: 1 hora aprox. sin entreacto • www.pepaplana.com

22/OCT
20:00 h



BUXMAN PRODUCCIONES y KAMIKAZE PRODUCCIONES

TODO EL TIEMPO DEL MUNDO

de PABLO MESSIEZ

Considerada como una de las voces más interesantes del teatro español contemporáneo, Pablo Messiez regresa como autor y director con **TODO EL TIEMPO DEL MUNDO**, una pieza bella y onírica con tintes autobiográficos, que habla sobre el tiempo y los relatos.

Flores es un zapatero de señoras. Cada noche, al cerrar su zapatería, recibe la visita de extrañas personas que le cuentan su futuro, le revelan detalles de su pasado o llegan, incluso, a desvelar sus historias presentes. Algo sucede cada noche con el tiempo, cuando no hay testigos, que hace que todas estas historias convivan a la vez, superponiendo pasados y futuros en un presente continuo, en el que el señor Flores intentará comprender quién es. "Si el pasado está hecho de relatos y el futuro está hecho de deseos, ¿en qué lugar entre las palabras y las cosas está nuestro presente?". Tales son las preguntas que se plantea Messiez.

- dirección: PABLO MESSIEZ • intérpretes: CARLOTA GAVIÑO, REBECA HERNANDO, JAVIER LARA, MARÍA MORALES, JUAN JOSÉ RODRÍGUEZ, ÍÑIGO RODRÍGUEZ CLARO, MIKELE URROZ
- escenografía y vestuario: ELISA SANZ
- duración: 1 hora 20 min aprox. sin entreacto
- www.kamikaze-producciones.es



27/OCT
20:30 h



EL CÍCLOPE Y OTRAS RAREZAS DE AMOR

de IGNASI VIDAL

EL CÍCLOPE es una obra de vidas cruzadas en la que los personajes tienen que volver a aprender a amar. La desaparición fortuita de uno de ellos hará que el resto se replanteen su forma de entender la vida y de experimentar el amor.

Un espacio lumínico y el rastro de un juego de rayuela, que se dibuja y se borra, inspiran un esqueleto corpóreo que se monta y desmonta con la misma facilidad con que se dibujan las rayas del popular juego. En este espacio, arropado por la música que ayuda a transitar las emociones contamos una historia en la que el amor no es lo que parece ni lo que nos han contado. Porque tiene mil caras. En la misma línea de mis otros montajes, busco impregnar la hora y veinte de función de un realismo absoluto. Sin embargo esta vez, todos y cada uno de los personajes, transitan durante unos segundos en un lirismo que eleva sus almas, sus pensamientos y su lenguaje. La única técnica posible para llevar a escena la búsqueda insaciable de amor, de estos cinco personajes, es la observación. Desde ese lugar escribí este texto y desde ese lugar pretendo ponerlo en pie.

Ignasi Vidal

- texto y dirección: IGNASI VIDAL • intérpretes: MANUEL BAQUEIRO, DANIEL FREIRE, EVA ISANTA, SARA RIVERO, CELIA VIOQUE • escenografía: CURT ALLEN WILMER, LETICIA GAÑÁN • iluminación: SERGIO GRACIA • música: MARC ÁLVAREZ
- duración: 1 hora 30 min aprox. sin entreacto
- www.emiliayague.com

28/OCT
20:30 h



COMPAÑÍA ULTRAMARINOS DE LUCAS

PREMIO NACIONAL DE ARTES ESCÉNICAS PARA LA INFANCIA Y LA JUVENTUD 2015

ROMEO & JULIET

adaptación de la obra de WILLIAM SHAKESPEARE

LAS MANOS. Ensayo tras ensayo, las manos han ido apareciendo por todas partes: el Conde Paris pide la mano de Juliet; el Príncipe sentencia las sangrientas manos de las familias; es la mano de Romeo la que conoce a Juliet; el fraile une las manos de los amantes en la boda; Juliet encuentra la mano de Romeo envenenado... Se trata de manos que imploran, que matan, que perdonan o rezan, manos que acarician.

Desde las manos hemos concebido nuestra puesta en escena: un solo actor incorpora a cada uno de los personajes. Por medio de sus brazos y sus manos conduce la acción escénica, guiando la imaginación de los espectadores por los distintos escenarios de **ROMEO & JULIET**. A partir de la sencillez escenográfica que proporcionan dos celosías y una mesa, escenario sobre el escenario, y un preciso y evocador juego de objetos, el actor desvela el mundo que palpita tras las palabras de Shakespeare. Escuchar los sonidos que imaginó, la música de sus palabras, nos acerca al sentir de los personajes. Manos a la obra.

Espectáculo recomendado para todos los públicos a partir de 12 años.

- dirección: JUAN BERZAL • intérprete: JORGE PADÍN
- música original: JOSÉ PIPIÓ, ELENA ARANOA • vestuario: MARTÍN NALDA
- escenografía: JUAN MONEDERO • iluminación: JUAN BERZAL
- duración: 1 hora 15 min aprox. sin entreacto • www.ultramarinosdelucas.com

29/OCT
20:00 h



RHUM & CIA

RHÜMIA

1/NOV
19:30 h

Cuando las luces de la pista se apagan al acabar el “bolo de trabajar”, toca ponerse el abrigo de personita, coger aires de dignidad y salir a la calle camino de casa con el miedo de que este mundo tan serio nos devore. Sólo hace falta que alguien nos ayude a encender la chispa, para que cuando nos toque actuar en lo que llaman el “Mundo real”, demostremos con nuestro comportamiento que podemos cambiar alguna realidad. Esta familia “inestable” de payasos y músicos excepcionales que son Jordi Martínez, Joan Arqué, Roger Julià y Pepino Pascual, acogen en su casa al artista callejero, músico, clown y luthier, Mauro Paganini, que aporta su universo mágico para cerrar la segunda parte de esta bilogía clownesca que empezamos con Rhum. En casa de los Rhum & cia, hay otro mundo posible, otra pista de circo más íntima con nuevas entradas de payasos, canciones y músicas de todo el mundo y está llena de emociones absurdas y concretas. Imaginadas y reales.

- dirección: MARTÍ TORRAS MAYNERIS • intérpretes: JORDI MARTÍNEZ, MAURO PAGANINI, PEPINO PASCUAL, JOAN ARQUÉ, ROGER JULIÀ • música: PEP PASCUAL, MAURO PAGANINI
- escenografía: MARTÍ TORRAS MAYNERIS, XAVI XIPELL
- una coproducción del FESTIVAL GREC DE BARCELONA, VELVET EVENTS y TEATRE LLIURA.
- duración: 1 hora 30 min aprox. sin entreacto
- www.magneticam.com



PREMIOS ZIRKOLICA DE CIRCO DE CATALUÑA:
GRAN PREMIO AL MEJOR ESPECTÁCULO DE CIRCO

PLATEA

PROGRAMA ESTATAL DE ARTES ESCÉNICAS



#LAJOVENCOMPañÍA

PUNK ROCK

de SIMON STEPHENS

RECOMENDADA
A PARTIR DE 14 AÑOS

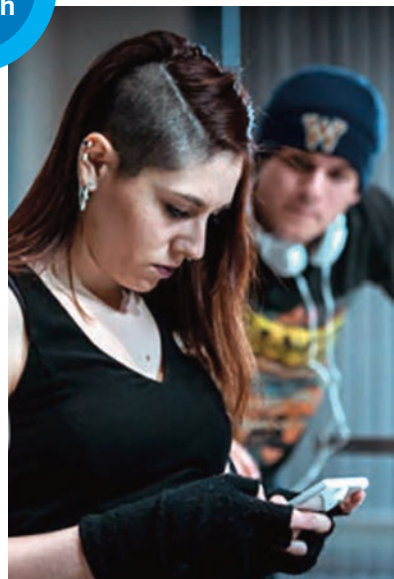
También función
pedagógica, en horario
escolar, concertada para
jóvenes a partir de
14 años a las 11.00 h

Siete jóvenes, en pleno tránsito hacia la vida adulta, se enfrentan a los exámenes que les abrirán las puertas de la Universidad y les permitirán huir del suburbio industrial en el que han crecido. La presión es máxima y cada uno lidiará con ella a su manera. Pero no todos están preparados para soportarla.

Uno de los dramaturgos contemporáneos más brillantes, Simon Stephens, que increíblemente nunca antes había sido representado en España, dibuja en **PUNK ROCK** un preciso retrato de los jóvenes de nuestros días, de sus inquietudes y sus miserias, del ecosistema educativo y el futuro difuso que les espera. Utilizando un lenguaje muy rico en matices y un registro casi bipolar, el texto se adentra en el universo de los estudiantes sobresalientes en un mundo que necesita mejorar. Una obra brillante, representada en medio mundo y que ve por primera vez la luz en España de mano de #LaJovenCompañía.

- versión: JOSÉ LUIS COLLADO • dirección: JOSÉ LUIS ARELLANO
- intérpretes: JESÚS LAVI / VÍCTOR DE LA FUENTE, CRISTINA GALLEGO, ÁXEL NOVO / JOTA HAYA, JUAN FRENDSA / ALEJANDRO CHAPARRO, CRISTINA BERTOL / ANA ESCRIU, KATIA BORLADO, FERNANDO SAINZ DE LA MAZA, TANA PAYNO • escenografía/vestuario: SILVIA DE MARTA
- música y espacio sonoro: MARIANO MARÍN • coreografías: ANDONI LARRABEITI
- duración: 1 hora 40 min aprox. sin entreacto
- www.lajovencompania.com

3/NOV
20:30 h



KITI MÁNVER y CHEVI MURADAY

SENSIBLE

de CONSTANCE DE SALM

SENSIBLE es un espectáculo multidisciplinar: música, danza e interpretación se funden y superponen para sumergirnos en el abanico de obsesiones y afectos del alma magistralmente trazados por Constance de Salm en su afamada novela epistolar del siglo XIX. En ella descubrimos cómo una aristócrata madura brillante e inteligente pasa por todas las etapas del calvario al descubrir a la salida de la ópera la traición de su joven amante, que sube al coche con otra mujer. Despechada, a lo largo de un intenso día se sumerge en una espiral de desenfreno intentando recuperar la atención de su enamorado.

¿Es el amor sensible? ¿Lo somos nosotros cuando nos obsesionamos con alguien? ¿O más bien nos convertimos en seres insensibles, unilaterales, duros y ciegos ante nada que no sea el objeto de nuestro deseo? Dos excepcionales intérpretes, Kiti Mánver y Chevi Muraday, dirigidos por Juan Carlos Rubio, exploran los estrechos límites que separan el amor del dolor, la felicidad de la angustia, sumergiéndonos en el abanico de emociones magistralmente trazadas por Constance de Salm en su aclamada novela.

- dramaturgia y dirección: JUAN CARLOS RUBIO
- intérpretes: KITI MÁNVER, CHEVI MURADAY • compositor: JULIO AWAD
- escenografía: CURT ALLEN WILMER • iluminación: JUANJO LLORENS
- duración: 1 hora 20 min aprox. sin entreacto
- www.rovima.es

4/NOV
20:30 h



COMPAÑÍA TÍTERES ETCÉTERA

PEDRO Y EL LOBO

*Espectáculo
especialmente
recomendado
para público
familiar y niños
a partir de 3 años*

de SERGUEI PROKOFIEV

Prokofiev partió de un sencillo cuento para llevar hasta los niños toda la complejidad de la orquesta, creando una pieza musical imprescindible para la iniciación de los futuros aficionados. En **PEDRO Y EL LOBO** se suceden en muy poco tiempo, diferentes momentos dramáticos, que van desde el suspense al humor, representados por unos personajes claramente reconocibles por su diferente color musical. La sencillez del cuento, los marcados momentos dramáticos y los colores muy definidos, son el punto de partida para crear una puesta en escena de la máxima ingenuidad, que subraya con eficacia y nitidez lo que el texto y la música nos cuentan. Tras la orquesta, que ocupa el primer plano, y con un lenguaje visual claro y directo, como dibujos de niños sobre una gran pizarra, donde no sobra nada, se recrea un ambiente mágico que atrapa desde el principio al espectador, no permitiéndole otra cosa que soñar e imaginar, sumergido en esa sustancia misteriosa compuesta de palabras, música y formas, en continuo movimiento, que es este espectáculo.



COMPAÑÍA TÍTERES ETCÉTERA

PREMIO NACIONAL DE TEATRO PARA LA INFANCIA Y LA JUVENTUD 2014

- dirección escénica, títeres y escenografía: ENRIQUE LANZ
- narradora: YANISBEL VICTORIA MARTÍNEZ
- titiriteros: ENRIQUE LANZ, CARLOS MONTES, ÁLVARO ORTEGA
- duración: 45 min aprox. sin entreacto • www.titeresetcetera.com



5/NOV
19:30 h



COMPAÑÍA TIMBRE4 (ARGENTINA)

LA OMISIÓN DE LA FAMILIA COLEMAN

de CLAUDIO TOLCACHIR

LA OMISIÓN DE LA FAMILIA COLEMAN lleva más de 2.000 funciones y la han visto más de 265.000 espectadores de 22 países. Esta es su gira de despedida. Los Coleman es una familia viviendo al límite de la disolución, una disolución evidente pero secreta; conviviendo en una casa que los contiene y los encierra, construyendo espacios personales dentro de los espacios compartidos, cada vez más complejos de conciliar. Una convivencia imposible transitada desde el absurdo devenir de lo cotidiano, donde lo violento se instala como natural y lo patético se ignora por compartido.

Los Coleman, una familia de padre ausente, madre infantilizada, hijos retardados y alcoholizados, se apoyan sobre el único miembro que ejerce una cierta autoridad, la abuela que agoniza. A partir de sus silencios, de lo que se ocultan a sí mismos y no se dicen, el montaje muestra, desde una puesta en escena realista, nuestra incapacidad para hablar de lo que nos pasa, como individuos y también como sociedad.

• dirección: CLAUDIO TOLCACHIR • intérpretes: ARACELI DVOSKIN, MIRIAM ODORICO, INDA LAVALLE, MACARENA TRIGO, LAUTARO PEROTTI, DIEGO FATUROS, GONZALO RUIZ Y JORGE CASTAÑO

• duración: 1 hora 30 min aprox. sin entreacto • www.timbre4.com/

8/NOV
20:30 h



COMPAÑÍA SHARON FRIDMAN

ALL WAYS

10/NOV
20:30 h

Todo el mundo se enfrenta a múltiples caminos, pero solo uno de ellos le llevará a sí mismo. Quizás la libertad consista en percibir siempre todos los caminos y seguir tan solo aquel que es llamado a recorrer. El camino que aquí atravesamos transcurre por cinco paisajes anímicos: la pérdida, la búsqueda, el sueño, el enamoramiento y la construcción. Más allá de la peregrinación espera el cielo, la estrella, el cosmos...

Fundada en Madrid en 2006 por el coreógrafo israelí Sharon Fridman, la compañía ha actuado en numerosos países. Su trabajo se basa en tres pilares fundamentales: el *lenguaje del contact* (entendido como una filosofía existencial que implica una relación consciente no sólo con el otro sino también con la materia y los elementos), la *dimensión social de la danza* (toda manifestación artística debe ser responsable con el entorno, generadora de alternativas, cuestionadora del sistema) y la *ruptura de la cuarta pared* (la danza ocurre en todas partes, está en lo cotidiano, más allá del escenario donde tradicionalmente trabajo artístico y público se encuentran).

- dirección: SHARON FRIDMAN • coreografía: SHARON FRIDMAN en colaboración con los intérpretes
- intérpretes: MELANIA OLCINA, ÁLVARO FRUTOS, MAITE LARRAÑETA, RICHARD MASCHERIN, LUCÍA MONTES, JUAN CARLOS TOLEDO, BEÑAT URRETABIZKAIA
- duración: 1 hora aprox. sin entreacto • www.sharon-fridman.com

**PREMIO DEL PÚBLICO AL MEJOR ESPECTACULO DE DANZA
FERIA INTERNACIONAL DE TEATRO Y DANZA HUESCA 2016**



TEATRO DE LA CIUDAD - TEATRO DE LA ABADÍA

LA TERNURA

Una comedia de leñadores y princesas inspirada en el universo de las comedias de Shakespeare

LA TERNURA cuenta la historia de una reina algo maga y sus dos hijas princesas que viajan en la Armada Invencible obligadas por Felipe II a casarse en matrimonios de conveniencia con nobles ingleses una vez que se lograra con éxito la invasión de Inglaterra. La Reina Esmeralda odia a los hombres porque siempre han condicionado su vida y le han quitado la libertad, así que no está dispuesta a que sus hijas tenga el mismo destino que ella. Cuando la Armada pasa cerca de una isla que La Reina considera desierta crea una tempestad que hunde el barco en el que viajan. Su plan es quedarse a vivir en esa isla con sus hijas para no volver a ver un hombre en su vida. El problema es que eligen una isla en la que desde hace veinte años viven un leñador con sus dos hijos que huyeron allí para no volver a ver una mujer en su vida. En cuanto la reina y las dos princesas descubren que no están solas se visten de hombres para protegerse. Y aquí comienzan las aventuras, los líos, los enamoramientos, y las confusiones.

- texto y dirección: ALFREDO SANZOL • intérpretes: PACO DÉNIZ, ELENA GONZÁLEZ, NATALIA HERNÁNDEZ, JAVIER LARA, JUAN ANTONIO LUMBRERAS, EVA TRANCÓN • iluminación: PEDRO YAGÜE • música: FERNANDO VELÁZQUEZ • espacio escénico: ALEJANDRO ANDÚJAR
- duración: 2 horas aprox. sin entreacto • www.teatrodela ciudad.es

11/NOV
20:30 h



TEATRO DE LA CIUDAD - TEATRO DE LA ABADÍA

SUEÑO

Comedia muy trágica inspirada en el universo de las comedias de Shakespeare

Andrés Lima ya se ha acercado en varias ocasiones al humor y al horror de Shakespeare. Ahora se busca su propio camino a través del bosque del *Sueño de una noche de verano*, conectando el palpito del “eros” y “thánatos” de esta comedia con un recuerdo personal de otra naturaleza bien distinta, cuando falleció su padre. Y así, seguramente, se ampliará aún más el mundo de contrastes que reina en la obra original de Shakespeare, escrita curiosamente en medio del invierno, pese al título y a la temperatura que exhala: la delicadeza humana y el instinto animal, lo etéreo y lo terrenal, lo onírico y lo banal, el artificio frente a lo natural, el desenfreno y lo racional, el deseo y lo real.

"¿Por qué decimos te necesito? ¿Cuál fue tu primer amor? ¿Qué te vuelve loco: un amor no correspondido o una vida no vivida? ¿Por qué nos intranquilizan los locos? ¿Y los simples? ¿Qué hay después de la muerte? ¿Y antes? Quiere esta comedia mirar el placer y el dolor, y darle sentido a este baño de sensaciones que puede ser el amor a la vida", afirma Andrés Lima.

- texto y dirección: ANDRÉS LIMA • intérpretes: CHEMA ADEVA, LAURA GALÁN, NATHALIE POZA, AINHOA SANTAMARÍA, MARÍA VÁZQUEZ • iluminación: VALENTÍN ÁLVAREZ • escenografía y vestuario: ALMUDENA BAUTISTA • música: JAUME MANRESA • sonido: ENRIQUE MINGO
- duración: 1 hora 30 min aprox. sin entreacto
- www.teatrodelaciudad.es

12/NOV
19:30 h



FESTIVAL INTERNACIONAL DE TEATRO CLÁSICO DE MÉRIDA
TALyCUAL PRODUCCIONES

AQUILES, EL HOMBRE

dramaturgia de Roberto Rivera a partir de “La Ilíada” de Homero

Son ya nueve años los que el ejército aqueo lleva asaltando sin éxito las murallas de Troya. Nueve años desde que una alianza de los pueblos griegos se pusiera en marcha para vengar la afrenta del rapto de Helena, esposa de Menelao, a la que el troyano Paris custodia tras los muros de Ilión. Pero Troya se muestra inexpugnable y el desaliento y la discordia hacen su aparición en el campamento aqueo. Todos los ojos se vuelven hacia Aquiles, el más poderoso de los guerreros griegos, el héroe semidivino del que se espera una intervención decisiva que haga cambiar el curso de la batalla. Pero Aquiles, hastiado de la guerra, se pregunta si merece la pena cumplir su destino. Así comienza **AQUILES**, versión dramatizada de *La Ilíada*, el más antiguo de los poemas épicos de la literatura occidental. Los Dioses son aquí presencias lejanas y la sangre y la batalla un telón de fondo sobre el que asistiremos al despliegue de la conciencia del héroe.

• dirección: JOSÉ PASCUAL • intérpretes: TONI CANTÓ, RUTH DÍAZ, PEPE OCIO, PHILIP ROGERS, DAVID TORTOSA, RUBÉN SANZ, ÓSCAR HERNÁNDEZ, MIGUEL HERMOSO, LOURDES VERGER, OCTAVI PUJADES • duración: 1 hora 45 min aprox. sin entreacto • www.pentacion.com
ESPECTÁCULO FUERA DE ABONO



Gobierno
de La Rioja

UNA PROGRAMACIÓN DE LA CONSEJERÍA DE DESARROLLO
ECONÓMICO E INNOVACIÓN DEL GOBIERNO DE LA RIOJA

16/NOV
20:30 h



UNA HABITACIÓN PROPIA

de VIRGINIA WOOLF

Una escritora da una conferencia ante unas jóvenes estudiantes, en 1928. Sus palabras, irónicas y afiladas, son el relato vivo de un descubrimiento: para dedicarse a la literatura, una mujer necesita dinero y una habitación propia. Sólo hace nueve años que se le ha concedido el voto a la mujer.

La dinámica de esta falsa conferencia es una experiencia imaginaria, vívida y humorística, que desemboca en algunas de las ideas más inteligentes y de apariencia más sencilla sobre el darse cuenta de las mujeres de su lugar en el mundo, en el momento mismo en que está sucediendo la mayor revolución social de todos los tiempos: la igualdad de hombres y mujeres ante la ley.

María Ruiz

UNA HABITACIÓN PROPIA se publicó por primera vez en 1929. El ensayo estuvo basado en una serie de conferencias que la propia Virginia Woolf desarrolló en octubre 1928, en los colleges femeninos de Cambridge, sobre el tema de las mujeres y la literatura. *“Les dije suavemente que bebieran vino y tuvieran una habitación propia”*, escribe en su diario la fulgurante escritora británica. Tan famoso como polémico, casi un siglo más tarde, el libro sigue siendo un mito del feminismo.

- versión para la escena y dirección: **MARÍA RUIZ** • intérprete: **CLARA SANCHÍS**
- iluminación: **JUAN GÓMEZ-CORNEJO** • música: **CLARA SANCHÍS** a partir de Bach
- vestuario: **HELENA SANCHIS** • duración: 1 hora 15 min aprox. sin entreacto • www.salbisenante.com

17/NOV
21:00 h



LOS UNIVERSOS PARALELOS

18/NOV
20:30 h

19/NOV
19:30 h

de DAVID LINDSAY-ABAIRE

LOS UNIVERSOS PARALELOS (Premio Pulitzer de Teatro, 2007) es una bella y emocionante historia sobre cómo los miembros de una familia se enfrentan a la pérdida y al dolor. Patricia y Alberto, un matrimonio acomodado, intentan reconducir su vida tras la muerte de su hijo pequeño. Hace tan solo ocho meses eran una familia feliz; ahora se encuentran inmersos en un laberinto de recuerdos, añoranzas y culpabilidades del que les resulta casi imposible salir. Pero lejos de rendirse, los dos lucharán con todas sus fuerzas para encontrar un camino de vuelta a una vida que podría seguir siendo hermosa.

Sus futuros espectadores, estoy seguro, se emocionarán e incluso se reirán con la historia de esta familia, y vivirán el viaje de sus personajes como si fuera algo propio. Para ponerla en pie he contado con el mejor equipo técnico y artístico con el que un director puede soñar. Todos nos hemos involucrado de manera especial en este proyecto para contar esta pequeña, sencilla y hermosísima historia que anima a los seres humanos a no quedarse enganchados al dolor y a seguir luchando, incluso en las situaciones más adversas, para tener una vida razonablemente feliz.

David Serrano

- versión y dirección: DAVID SERRANO
- intérpretes: MALENA ALTERIO, DANIEL GRAO, CARMEN BALAGUÉ, BELÉN CUESTA, ITZAN ESCAMILLA • escenografía y vestuario: ELISA SANZ • espacio sonoro: FEDERICO SOLÁ
- duración: 1 hora 40 min aprox. sin entreacto • www.ptcteatro.com



EN TIERRA (Grounded)

de GEORGE BRANDT

EN TIERRA cuenta la historia de una mujer piloto, caza militar, cuyo día a día consiste en lanzar bombas desde su avión sobre Irak. La adrenalina la mantiene alerta, hasta que se queda embarazada y, después de dar a luz, es destinada a pilotar un dron. De esta forma deja de volar a cielo abierto para lanzar misiles desde el interior de un contenedor en el desierto de Nevada, atenta a una pantalla de ordenador, a 8.000 kilómetros de distancia de su objetivo, el desierto de Afganistán. Después de cada turno, conduce de vuelta a casa, a la vida familiar, un proceso que se vuelve cada vez más discordante. La obra alcanza un clímax feroz, mientras el estado de ánimo de la piloto se desvía.

De la mano de Isabelle Stoffel (recién nominada a los Premios Mihura) y Sigfrid Monleón llega **EN TIERRA**, un texto interesantísimo e imprescindible que aún no se ha estrenado en España, aunque desde su estreno en el festival de Edimburgo en 2013 ya ha sido representado en medio mundo, desde Etiopía hasta Broadway. Actualmente se prepara su versión operística en el Metropolitan de Nueva York y su adaptación al cine en una película de Hollywood producida e interpretada por Anne Hathaway.

- dirección: SIGFRID MONLEÓN, ISABELLE STOFFEL
- interpretación, versión y traducción: ISABELLE STOFFEL • iluminación: PILAR VELASCO
- vestuario: LAURA RENAU • escenografía: SILVIA DE MARTA • espacio sonoro: SUSO SAIZ
- música: TULSA (MIREN IZA) • *duración*: espectáculo sin estrenar en el momento de publicar esta información.

23/NOV
21 h



TEBAS LAND

de SERGIO BLANCO

24/NOV
20:30 h

Tomando como tema central la figura del parricidio, el dramaturgo franco-uruguayo Sergio Blanco escribe su pieza de teatro **TEBAS LAND** inspirada en el legendario mito de Edipo, en la vida del santo europeo del siglo IV San Martín y en un expediente jurídico creado e imaginado por el propio Blanco en el cual se narra el juicio de un joven parricida. A partir de entonces de los distintos encuentros que mantienen en una cancha de baloncesto de una prisión, este joven parricida y un dramaturgo que busca poder escribir la historia de dicho parricidio, **TEBAS LAND** irá poco a poco preocupándose no tanto de la reconstrucción del crimen, sino de la representación escénica de los encuentros entre ambos personajes. De este modo, la pregunta inicial que abre la pieza: “¿cómo es posible matar a alguien?”, será reemplazada por la pregunta final: “¿cómo es posible representar a alguien?” **TEBAS LAND** se aleja así de la dimensión ética del parricidio para concentrarse en las posibilidades estéticas de su representación y poder ofrecernos una bella tesis sobre el acontecer teatral. **TEBAS LAND** revisita una serie de textos clásicos que abordan el tema del parricidio –*Edipo Rey* de Sófocles, *Los hermanos Karamazov* de Dostoievski, *Un parricida* de Maupassant y *Dostoievski y el parricidio* de Sigmund Freud–, no con el propósito de rendirles un hueco homenaje literario sino con el fin de proponer un verdadero desafío de parricidio escénico.

- dirección: NATALIA MENÉNDEZ • intérpretes: ISRAEL ELEJALDE, PABLO ESPINOSA
- duración: espectáculo sin estrenar en el momento de publicar esta información.
- www.euroscena.es



© Vanesa Rábade



K PRODUCCIONES / LA PAVANA / DIPUTACIÓN DE VALENCIA
CENTRO DRAMÁTICO NACIONAL / EMILIA YAGÜE PRODUCCIONES

EN LA ORILLA

Adaptación teatral de la novela de RAFAEL CHIRBES

Presentar esta historia no es fácil, ni siquiera para su autor; ¿Trata sobre la corrupción? No. ¿Sobre el crimen? No. ¿Sobre el suicidio? No. ¿De sexo? Tampoco. Al final, insistirán: pero, estaban enamorados, ¿o no? Pues yo qué sé, contestaré. Si lo supiera, lo habría dicho. La literatura trata de la complejidad de la vida.

El hallazgo de un cadáver en el pantano de Olba pone en marcha la narración. Su protagonista, Esteban, se ha visto obligado a cerrar la carpintería de la que era dueño, dejando en el paro a los que trabajaban para él. Mientras se encarga de cuidar a su padre, enfermo en fase terminal, Esteban indaga en los motivos de una ruina que asume en su doble papel de víctima y de verdugo, y entre cuyos escombros encontramos los valores que han regido una sociedad, un mundo y un tiempo.

• PREMIO NACIONAL DE NARRATIVA • PREMIO NACIONAL DE LA CRÍTICA
• PREMIO FRANCISCO UMBRAL • MEJOR LIBRO DEL AÑO 2013 (EL PAÍS, EL MUNDO, ABC)

- dirección: ADOLFO FERNÁNDEZ • adaptación: ÁNGEL SOLO, ADOLFO FERNÁNDEZ
- intérpretes: CÉSAR SARACHU, MARCIAL ÁLVAREZ, RAFAEL CALATAYUD, YOIMA VALDÉS, SONIA ALMARCHA, ADOLFO FERNÁNDEZ, ÁNGEL SOLO • iluminación: PEDRO YAGÜE
- escenografía: EMILIO VALENZUELA • música original: MIGUEL GIL
- duración: 1 hora 35 min aprox. sin entreacto
- www.emiliayague.com

25/NOV
20:30 h



ABONOS

ABONO / TEATRO BRETÓN

Válido para todos los espectáculos que tienen lugar en el Teatro Bretón (excepto **AQUILES, EL HOMBRE**).

Para aquellos con más de una representación es válido para la primera de ellas.

ABONO / SALÓN DE COLUMNAS

Valido para los cuatro espectáculos que tienen lugar en el Salón de Columnas.

ABONO 9 F

25% de descuento al adquirir una localidad para un total de 9 espectáculos a libre elección de todos los programados en el Teatro Bretón.

ABONO 6 F

10% de descuento al adquirir una localidad para un total de 6 espectáculos a libre elección de todos los programados en el Teatro Bretón.

ABONO / PARA TODOS LOS PÚBLICOS

35% de descuento al adquirir una localidad para cada uno de los espectáculos que componen el ciclo: **EURIA-LLUVIA** y **PEDRO Y EL LOBO**.

DESCUENTOS

CARNÉ JOVEN Y ESTUDIANTES UR

10% de descuento sobre el precio de taquilla para todos los espectáculos del Festival, excepto: **EURIA-LLUVIA, PEDRO Y EL LOBO, LA CANTANTE CALVA** (función del 12 de octubre) y **LOS UNIVERSOS PARALELOS** (función del 19 de noviembre).

GRUPOS ORGANIZADOS

25% de descuento sobre el precio de taquilla para grupos organizados en número igual o superior a 20 personas, para todos los espectáculos del Festival, excepto **LOS UNIVERSOS PARALELOS** (función del 19 de noviembre).

DESCUENTO ESTUDIANTES DE SECUNDARIA (ESO)

40% de descuento para grupos organizados en número igual o superior a 20 personas para los siguientes espectáculos del Teatro Bretón: **LA AUTORA DE LAS MENINAS, CÁSCARAS VACÍAS, TIERRA BAJA, EL PLAN, RÜMIA, PUNK ROCK, LA TERNURA, SUEÑO, LOS UNIVERSOS PARALELOS** (día 18 noviembre) **TEBAS LAND, EN LA ORILLA** y **AQUILES EL HOMBRE**.

Igualmente el descuento será aplicable a todos los espectáculos que tengan lugar en el **SALÓN DE COLUMNAS**.

DESCUENTO JÓVENES ÚLTIMA HORA

35% de descuento para jóvenes de hasta 29 años de edad en las localidades del segundo anfiteatro. Se aplicará en la última hora anterior al inicio del espectáculo, siempre y cuando exista disponibilidad de localidades.

25% de descuento en los espectáculos del Salón de Columnas.

VENTAS

VENTA DE ABONOS COMPLETOS TEATRO BRETÓN, SALÓN DE COLUM- NAS y PARA TODOS LOS PÚBLICOS

Del 13 al 26 de septiembre.

VENTA DE LOCALIDADES Y ABONOS PARCIALES

A partir del 27 de septiembre.

HORARIO HABITUAL DE TAQUILLA

De 11 a 14 horas de lunes a sábados y desde 2 horas antes del inicio de la función, los días que haya espectáculo.

De 12 a 14 horas los domingos y festivos y desde 2 horas antes del inicio de la función.

Los domingos y festivos que no haya función, la taquilla permanecerá cerrada.



VENTA Y RESERVA TELEFÓNICA

En los días y horarios indicados, llamando al teléfono **941 20 72 31**. Reservas únicamente para grupos.



VENTA EN INTERNET

De forma ininterrumpida a partir de las **11:00 h. del día 27 de septiembre** en:

www.teatrobreton.org

www.generaltickets.com

Las localidades así adquiridas, deberán presentarse para el acceso a la sala de forma impresa en papel, individualmente para cada espectáculo, **admitiéndose únicamente estas como entradas válidas.**

LOS DESCUENTOS NO SON ACUMULATIVOS.

LOS ABONOS Y DESCUENTOS NO SON APLICABLES EN LA VENTA POR INTERNET.

NOTAS

- En caso de agotarse las localidades en la venta anticipada, el Teatro no está obligado a abrir la taquilla el mismo día de la función.

- El Teatro abrirá las puertas de la sala 30 minutos antes del inicio de las funciones.

- En atención al público y a los artistas, se ruega acudir al teatro no solo con puntualidad, si no con la anticipación necesaria para iniciar la representación en el horario previsto evitando filas, demoras y molestias para todos (público y actores) así como desconectar las señales acústicas y luminosas de cualquier dispositivo durante las funciones. Comenzado el espectáculo no se permitirá la entrada en la sala, salvo en descansos o intermedios.

- Las entradas deben de ser conservadas hasta la salida del teatro. No se admitirán como entradas comprobantes de compra, de pagos con tarjeta, comprobantes de entidades bancarias, entradas enmendadas o rotas, fotografías o fotocopias.

- La entrada da derecho a un único acceso al Teatro. La salida del Teatro implica la pérdida del derecho a volver a entrar con la misma entrada, salvo si el personal de sala lo facilitara con la consiguiente verificación.

- Queda prohibido todo tipo de grabación audiovisual; así como comer o beber en la sala.

- El Teatro Bretón podrá alterar el programa previamente anunciado. De los posibles cambios se informará oportunamente.

LOCALIDADES PARA DISCAPACITADOS. Para las personas en sillas de ruedas se ofrecen ubicaciones especiales a un precio reducido. Comunicarlo en la taquilla al adquirir las localidades.

**SERVICIO DE VISITAS GUIADAS:
TEATRO BRETÓN.**

C/ Bretón de los Herreros, 13

Teléfono: 941 27 70 00 (extensión 1134)

PRECIOS LOCALIDADES Y ABONOS

TOBEORNOTOBE

| | BUTACA DE PATIO | 1 ^{er} ANFITEATRO | 2 ^o ANFITEATRO Filas 4 a 7 y Palcos | 2 ^o ANFITEATRO Filas 1 a 3 |
|--|-----------------|----------------------------|--|---------------------------------------|
| "LA AUTORA DE LAS MENINAS" | 20 € | 17 € | 10 € | 10 € |
| "CÁSCARAS VACÍAS" | 15 € | 12 € | 8 € | 8 € |
| "EURIA - LLUVIA" | 9 € | | | |
| "LA CANTANTE CALVA" | 23 € | 20 € | 12 € | 8 € |
| "TIERRA BAJA" | 18 € | 15 € | 9 € | 9 € |
| "EL PLAN" | 12 € | | | |
| "SUEÑOS" | 23 € | 20 € | 12 € | 8 € |
| "PARAÍSO PINTADO" | 12 € | | | |
| "TODO EL TIEMPO DEL MUNDO" | 20 € | 17 € | 10 € | 10 € |
| "EL CÍCLOPE Y OTRAS RAREZAS..." | 20 € | 17 € | 10 € | 10 € |
| "ROMEO & JULIET" | 12 € | | | |
| "RHÛMIA" | 17 € | 14 € | 9 € | 9 € |
| "PUNK ROCK" | 4 € | | | |
| "SENSIBLE" | 20 € | 17 € | 10 € | 10 € |
| "PEDRO Y EL LOBO" | 9 € | | | |
| "LA OMISIÓN DE LA FAMILIA COLEMAN" | 18 € | 15 € | 9 € | 9 € |
| "ALL WAYS" | 18 € | 15 € | 9 € | 9 € |
| "LA TERNURA" | 20 € | 17 € | 10 € | 10 € |
| "SUEÑO" | 20 € | 17 € | 10 € | 10 € |
| "AQUILES, EL HOMBRE" | 20 € | 17 € | 10 € | 10 € |
| "UNA HABITACIÓN PROPIA" | 12 € | | | |
| "LOS UNIVERSOS PARALELOS" | 20 € | 17 € | 10 € | 10 € |
| "EN TIERRA" | 12 € | | | |
| "TEBAS LAND" | 20 € | 17 € | 10 € | 10 € |
| "EN LA ORILLA" | 20 € | 17 € | 10 € | 10 € |
| ABONO TEATRO BRETÓN | 199 € | 180 € | 102 € | 102 € |
| ABONO SALÓN DE COLUMNAS..... | 36 € | | | |

38 FESTIVAL DE TEATRO

NOVIEMBRE

1

MIÉRCOLES
19:30 h

RHUM & CÍA.

RHÛMIA



3

VIERNES
20:30 h

LA JOVEN
COMPAÑÍA

PUNK ROCK

de SIMON STEPHENS



4

SÁBADO
20:30 h

KITI MANVER
CHEVI MURADAY

SENSIBLE

Dirección:
JUAN CARLOS RUBIO



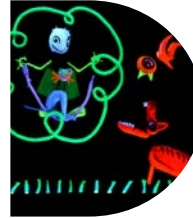
5

DOMINGO
19:30 h

COMPAÑÍA
TÍTERES ETCÉTERA

**PEDRO
Y EL LOBO**

de S. PROKOFIEV



8

MIÉRCOLES
20:30 h

COMPAÑÍA TIMBRE4

**LA OMISIÓN
DE LA FAMILIA
COLEMAN**



10

VIERNES
20:30 h

COMPAÑÍA
SHARON FRIDMAN

ALL WAYS



11

SÁBADO
20:30 h

TEATRO DE LA CIUDAD

LA TERNURA

Texto y dirección:
ALFREDO SANZOL



12

DOMINGO
19:30 h

TEATRO DE LA CIUDAD

SUEÑO

Texto y dirección:
ANDRÉS LIMA



16

JUEVES
20:30 h

**AQUILES,
EL HOMBRE**

Dramaturgia:
ROBERTO RIVERA



17

VIERNES
21:00 h

CLARA SANCHÍS

**UNA HABITACIÓN
PROPIA**

Salón de Columnas



18

SÁBADO
20:30 h

LOS UNIVERSOS PARALELOS

de DAVID LINDSAY-ABAIRE

Versión y dirección: DAVID SERRANO



19

DOMINGO
19:30 h

ISABELLE STOFFEL

**EN TIERRA
(Grounded)**

Salón de Columnas



24

VIERNES
20:30 h

TEBAS LAND

de SERGIO BLANCO



25

SÁBADO
20:30 h

EN LA ORILLA

de RAFAEL CHIRBES





TEATRO **BRETÓN**

 Ayuntamiento de Logroño

www.teatrobreton.org

PLATEA
PROGRAMA ESTATAL DE ARTES ESCÉNICAS



GOBIERNO DE ESPAÑA
MINISTERIO DE EDUCACIÓN, CULTURA Y DEPORTE

inaem
INSTITUTO NACIONAL DE ARTES ESCÉNICAS